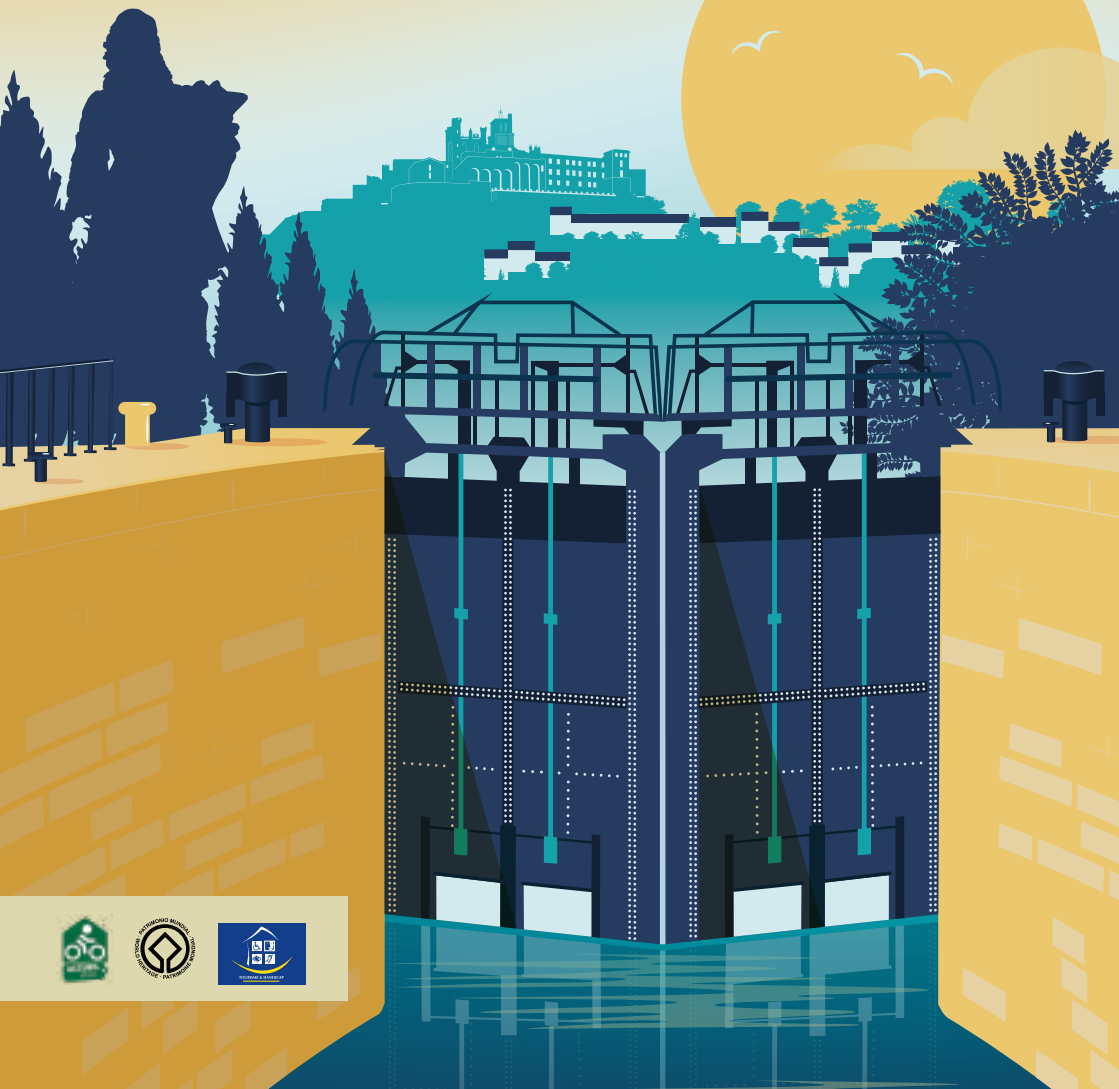




DE 9 SLUIZEN VAN FONSERANES EN HET CANAL DU MIDI





SUNBOAT

LOCATION DE BATEAUX SANS PERMIS SUR LE CANAL DU MIDI

REDECouvrez notre flotte flamant neuve et élégante, confortable et ombragée

04 67 37 14 60

Port de Plaisance - 34440 COLOMBIERS
sunboat4@yahoo.fr - www.sunboat.fr



Les berges du Canal

CAMPING

TENTE /MOBIE-HOME/CAMPING-CAR/CYCLISTE

PROMENADE DES VERNETS - VILLENEUVE-LÈS-BÉZIERS

☎ 04.67.39.36.09

CONTACT@CAMPINGLBOC.COM



LE SPÉCIALISTE DE LA LOCATION
DE TOUS TYPES DE VÉLOS
SUR LE CANAL DU MIDI

LA FAMILLE DES VINS DE BEAU VIGNAC

Pomérols • Méze • Pignan

Animations, vente
& dégustation



Caveau Pomerols
Avenue de Florensac
04 67 77 89 94

Caveau Meze
Route de Pézenas
04 67 43 80 48

Caveau Pignan
Avenue de courmonterral
04 67 47 70 15

www.cave-pomerols.com

L'ABUS D'ALCOOL EST DANGEREUX POUR LA SANTÉ, CONSOMMEZ AVEC MODÉRATION





INHOUD

Plattegrond van de 9 sluizen	P.4-5
Het Canal du Midi in cijfers	P.6
Het werk van een	P.7
Kunstwerken	P.8-9
Activiteiten	P. 10-11
Vaarkalender	P.12
Bericht voor wandelaars	P.13
Wist u dat?	P.14
Wandelingen en tochten	P.16
Béziers, een rivierhaven	P.17
Villeneuve-lès-Béziers, Cers	P.18

Fotokredieten : Karine Grégoire, Amélie Firmin, Nicolas Castets, Laurent Piccolillo, Jean-Pierre Degas, Gilles Deschamps, Monique Boulze-Pillevesse, Phototendances, Chasseurs de Trésors.

Lay-out : service Comm. Ville/Agglo, SEDICOM. Drukker : Combes & Hund. Adverteren : DIXICOM




Alcoholmisbruik is gevaarlijk voor je gezondheid. Drink met mate.

PLATTEGROND

- 1 KASSA PARKEERPLAATS
- 2 LOOPBRUG NAAR DE LOCATIE
- 3 MAQUETTE BÉZIERS EN OMGEVING IN DE 18E EEUW, UITZICHTPUNT
- 4 BEZOEKERSCENTRUM – VVV-KANTOOR (TOERISTISCHE INFORMATIE, MEESLEPENDE BIOSCOOP, WINKEL) - TICKETING VOOR ACTIVITEITEN - TOILETTEN PUBLIEK
- 5 OPSTAPPLAATS ELEKTRISCHE BOOTJES - CRUISESS
- 6 SLUISRELINGO
- 7 EILAND VAN SLUISWACHTERS
- 8 PLEIN VAN DE SLUISKOLK- Openbaar toilet
- 9 ESPLANADE NOTRE-DAME
- 10 PICKNICKVELD
- 11 OPSTAPPLAATS CRUISE BOTEN



JAAGPAD
Fietspad naar Colombiers en Malpas Tunnel
V 80 : het Canal des 2 mers per fiets
In de richting van Colombiers, de Malpas
tunnelnen Capestang

- 12 LOOPBRUG
- 13 RESTAURANT "LE 9"
- 14 UITZICHTTOREN
- 15 SCHUTHELLING
-  BESCHADUWDE GEBIEDEN
-  WANDELTREK « Tussen Canal du Midi en Béziers »
-  BEGIN VAN HET WANDELPAD



JAAGPAD
 Fietspad naar de kanaalbrug,
 Quai Port-Neuf, Béziers centrum
 V 80 : het kanaal van 2 mers
 per fiets
 Naar de kanaalbrug, de Quai
 Port-Neuf, Béziers centrum,
 Villeneuve en Cers

De Atlantische oceaan door een kanaal met de Middellandse Zee verbinden, om het enerzijds mogelijk te maken de pirateaanvallen in de straat van Gibraltar te omzeilen, en anderzijds de route voor goederenvervoer te verkorten... De Romeinen hadden eraan gedacht. Karel de Grote had het overwogen. En na hem Frans I, Hendrik IV. Maar Pierre-Paul Riquet uit Béziers heeft het gedaan, tijdens de regeringsperiode van Lodewijk XIV.

HET CANAL DU MIDI IN CIJFERS

► LENGTE:

240 KM
tussen Toulouse en Sète

► WERKNEMERS OP HET BOUWPROJECT:

11 400 mannen
et **600** vrouwen

► BEPLANTING:

42 000
bomen geplant, tussen
Toulouse en Sète in de 19^e
eeuw. Wegens ziekte worden
ze nu vervangen door bomen
die goed aarden in het
mediterrane klimaat (Europese
netelboom, aardbeiboom enz.)

► FREQUENTIE:

meer dan **8 000**
boten passeren jaarlijks
de sluisentrap van Fonseranes
in Béziers, tussen maart
en eind oktober.

► DIEPTE:

2M gemiddeld

► BREEDTE:

van **20** tot **24M**

► KUNSTWERKEN:

63 sluizen, en **350**
bruggen, overlaten, sluiskolken, enz.

► DUUR VAN DE WERKZAAMHEDEN:

14 JAAR (1667-1681)

► VERLENGING:

Tot de Atlantische oceaan, via
het zijkanaal langs de Garonne
over **193 KM** (1856)

► EIGENAAR: de Overheid.

350 mensen van de
overheidsinstantie Franse
Vaarwegen (Voies Navigables
de France) zorgen ervoor dat
het Canal du Midi in alle rust en
veiligheid gebruikt kan worden

► AANTAL SLUIZEN

12 in het gebied van
de agglomeratie (Béziers,
Villeneuve-lès-Béziers, Cers)

HET CANAL DU MIDI IN ENKELE DATA

1609

Geboorte van Pierre-Paul Riquet in Béziers

1666

Lodewijk XIV geeft Riquet toestemming om,
met de steun van Colbert,
de werkzaamheden te starten

1667

Plaatsing van de eerste steen

1 OKT. 1680

Overlijden van Pierre-Paul Riquet,
in Toulouse

24 MEI 1681

Officiële opening van Canal Royal
du Languedoc (Koninklijk Kanaal van
de Languedoc), die na de Franse Revolutie
tot Canal du Midi (Kanaal van het Zuiden)
omgedoopt wordt

1984

Officiële ingebruikname
van de schutheiling

1990

De laatste vrachtschepen gaan
over het Canal du Midi

OKTOBER 1996

 Bescherming van
de Sluisentrap van Fonseranes
als Historisch Monument

DÉC. 1996

 Benoeming van Canal du Midi
tot UNESCO werelderfgoed
van de mensheid

APRIL 1997

 Erkenning van het Canal du Midi
als beschermd gebied

2015-2017

Verbouwing van de locatie sluisentrap
van Fonseranes, lancering
van het project voor de benoeming
van "Grand Site de France"
(belangrijke Franse locaties)

2018

 Benoeming van de sluisentrap
van Fonseranes tot
"Grand Site d'Occitanie"



HET WERK VAN EEN GENIE

Pierre-Paul Riquet was zeker een genie, visionair, een groot strateeg en... een beetje gek

- **GENIE:** wie had verwacht van een zoutbelastinginspecteur (algemene belastingontvanger van de Languedoc, noemde men dat in die tijd), dat hij zo'n enorm kunstwerk als het Canal du Midi zou kunnen maken? en daarbij de oplossing zou vinden voor de watertoevoer, waar sinds de Romeinse tijd al naar gezocht werd. Petje af...
- **VISIONAIR:** het kanaal van Riquet heeft de economische en agrarische groei van Languedoc bevorderd; en duizenden arbeiders werkomstandigheden geboden die de fabriekseigenaren van toen gek maakten... De koning van Spanje onthouden van interessante havenheffingen, tot grote tevredenheid van Lodewijk XIV. Niet slecht...
- **STRATEEG:** het heeft dan wel zijn fortuin en leven gekost, maar Pierre-Paul Riquet heeft gewerkt voor het nageslacht door Languedoc een kunstwerk te geven die tegenwoordig wereldberoemd is. Hij heeft de financiële toekomst van zijn familie veilig gesteld dankzij heffingen en octrooien. Mooie erfenis...
- **EEN BEETJE GEK:** som zo'n enorm bouwproject te beginnen (op Versailles na de grootste onder Lodewijk XIV) op een leeftijd van 58 jaar -werkelijk ongehoord in die tijd- is van de gekke. Maar hij heeft het toch gedaan - en bijna af kunnen maken.

DE KUNST WERKEN

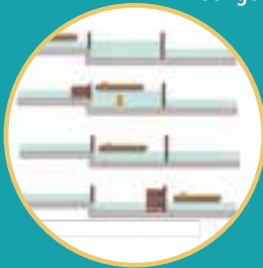


DE SLUIZENTRAP VAN FONSERANES

Bestond oorspronkelijk uit negen opeenvolgende sluisen, De Octade (sluizen trap met acht sluiscolken, een unieke prestatie in de geschiedenis van riviervervoer) die het mogelijk maakt om over een lengte van 300 m, een hoogteverschil van 13,60 m te overbruggen.

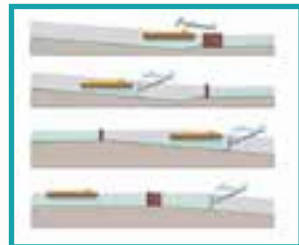
We bereiken zelfs een hoogteverschil van 21,6 m met de laatste sluis, bij de rivier Orb! Pierre-Paul Riquet heeft dit waterbouwkundig kunstwerk - door hemzelf «Neptunus trap» genoemd- aan Béziers gegeven, door in 4 jaar sluiscolken en geulen te graven, met prachtig uitzicht op de kathedraal en de stadsmuur. Een prachtig eerbeton aan zijn geboortestad.

Tegenwoordig worden nog slechts 7 sluisen gebruikt. Deze zijn ovaalvormig, kenmerkend voor het Canal du Midi, om beter bestand te zijn tegen de kracht van het kolkende water dat iedere keer als de sluiscolk volloopt weer geloosd wordt.



DE SCHUTHELLING VAN FONSERANES

Sluisen vervangen door een schuthelling wordt wel vaker gedaan op kanalen in het noorden van Europa. In Fonseranes moest dit bouwwerk de passage door de 9 sluisen versnellen (2 keer sneller), om geen tijd te verliezen in «de Octade» waar hij aangrenst; en er vooral voor zorgen dat moderne vrachtschepen, te lang voor de traditionele sluiscolken van de sluizen trap, zonder problemen konden passeren. Maar de schuthelling had zodanige technische problemen, dat toen deze in 1984 eindelijk in gebruik genomen werd, de beroepsvaart over het kanaal al ten dode was opgeschreven. Kortom, vanaf 1990 werd het gebruik gestopt. Tegenwoordig trekt ze toeristen/ zeemannen, die dit nutteloze bouwwerk verbaasd aanschouwen, terwijl de oude sluisen van Riquet een lange neus maken.





DE KANAALBRUG

De aken die van Fonseranes kwamen, moesten de rivier Orb over, alvorens stroomafwaarts weer het kanaal op te gaan. Maar ze hadden regelmatig te maken met het wisselende waterpeil van de rivier, waardoor vele boten kapseisden of zonken. In 1858, nam de kanaalbrug het over: het kanaal werd vanaf de 7^e sluis omgeleid, en sindsdien kunnen de aken op een hoogte van 12 m boven de Orb de rivier oversteken. Met een breedte van 28m, en een lengte van 240m, geeft hij de boten toegang tot Port-Neuf. Vanaf de kanaalbrug heeft u een van de mooiste uitzichten op «de acropolis van Béziers».



HOVEEL HEEFT DE AANLEG VAN HET CANAL DU MIDI GEKOST ?

Het project werd aanvankelijk getaxeerd op **3,6 miljoen livres** tournois (de munteenheid die in Frankrijk werd gebruikt van de 13e eeuw tot 1795, toen zij werd vervangen door de frank), of **114,6 miljoen euro**. De Staat (de Koning) verbond zich ertoe 40% van het project te financieren, de Staten van Languedoc ook 40%, Pierre-Paul Riquet draagt de resterende 20% bij, van zijn eigen geld. In ruil daarvoor kreeg hij de rechten om het kanaal te exploiteren, waarvan hij als eigenaar werd erkend. Maar onvoorziene gebeurtenissen, obstakels, moeilijkheden en valkuilen maakten de oorspronkelijke begroting het oorspronkelijke budget: het Canal du Midi kostte uiteindelijk 15 miljoen pond! Met andere woorden, in het equivalent van 1680 ponden naar de euro's van vandaag equivalent: **477,6 miljoen euro**. Een enorme som voor die tijd natuurlijk, maar... Louis XIV's andere titanische project, het Château van Versailles, kosten (gebouwen, tuinen, aquaducten inbegrepen): 83 miljoen pond of **2,6 miljard euro**. Dus eh, goed!

HET BEZOEKERS CENTRUM

HET VVV-KANTOOR



het kloppende hart van de sluisentrap; hier vindt u alles wat u nodig heeft om te verkennen, beleven, eten, drinken...

TOERISTENBUREAU BÉZIERS MÉDITERRANÉE
het hele jaar open.

- Buiten het seizoen (1 november tot 4 februari):
Zaterdag en zondag, 10.00-12.30 en 13.30-17.00
- Schoolvakanties (februari, Pasen, Allerheiligen, Kerstmis):
elke dag, 10u-12u30 en 13u30-17uur
- Van 1 april tot 30 juni en van 1 september tot 31 oktober
tot 31 oktober: 7 dagen per week van 10.00 tot 18.00 uur
- 1 juli-31 augustus: dagelijks, 10u-19u

EEN AUDIOTOUR-ROUTE: rondleiding op de locatie met de archivaris van het Kanaal (duur 1u30), in 14 etappes.
Een gratis audiotour per voertuig geparkeerd op de parkeerplaats; €2,- per extra audiogids.

DE BOETIEK: milieuvriendelijke, aantrekkelijke, artikelen-souvenirs; meer dan 500 referenties wijnen en koekjes, olijven, honing. Boekenwinkel historische werken, romans, stripboeken...). HET spel van het Canal du Midi, sieraden...



VIRTUAL REALITY BIOSCOOP:
«REIS DOOR DE TIJD OVER HET CANAL DU MIDI».

De sluisentrap en het Canal du Midi overall om u heen getekend, in scène gezet, van de grond tot de muren.

DUUR 14 min.

Dagelijks voorstellingen

19 personen per voorstelling.

TARIEF volwassene €3,-, kind 6-12 jaar €2,-, scholen €2,-



SPEURTOCHT " ALICE EN DE WONDERLIJKE FONTEIN "

Alice is de dochter van de archivaris van het Canal du Midi (maar natuurlijk kent u die wel, een man met grote bril die uit de muren van de Virtual Reality bioscoop kletst!). Op het bureau van haar papa heeft ze een oud stoffig toverboek gevonden, met een verhaal over een wonderlijke fontein in Fonsérannes, die wensen uit laat komen. Helaas, de plek van de fontein is verloren gegaan... En zo begint de speurtocht die het VVV-kantoor uitgezet heeft rond de sluisentrap. De hulpmiddelen? een «Alice» rugzakje, met daarin een raadselboekje, een kaart, liniaal, potlood, loep en een hengel.

En dan Alice, met haar grappige uitstraling, mooie jurk en hoge hoed, zal de onderzoekers op weg helpen (als ze ten minste de tijd nemen om goed naar de raadsels te luisteren...) HET HELE JAAR DOOR BESCHIKBAAR.

DUUR: 50 minuten **LEEFTIJD:** van 7 tot 117 jaar **PRIJS:** €3,- per speurpakket, verkrijgbaar bij het Bezoekerscentrum



CRUISES EN BOOTTOCHTJES

Kaartverkoop (naast het VVV Kantoor) vindt u voor: een tochtje op de rondvaartboten, zelf kapitein zijn op een elektrisch bootje, meerijden tot het centrum van Béziers in het treintje...

Boekingen bij de balie, voor tochtjes of cruises van 1u, 2u, een hele of halve dag, met of zonder maaltijd aan boord.

LES BATEAUX DU MIDI

Cruises van 2u tot een hele dag, met of zonder maaltijd

TARIEVEN: van €12 tot €59, per volwassene ; van € 8 tot €35, per kind (2-12 jaar)

☎ 04 67 36 51 24

LES BATEAUX DU SOLEIL

Cruises van 2u tot een hele dag, met of zonder maaltijd

TARIEVEN: van €16 tot € 52 per volwassene, van €10 tot €29 per kind (4-11 jaar)

☎ 04 67 94 08 79

CAP AU SUD

Cruises van 1 tot 3u, inclusief passage door sluizentrap.

TARIEVEN: van €13 tot €27 per volwassene, €8 tot €15 per kind (4-11 jaar)

☎ 07 82 09 13 51



BÉZIERS CITY TOUR, het toeristische treintje van

Béziers: maak kennis met Béziers, de stad van Pierre-Paul Riquet (Fonseranes/Béziers centrum). Vertrek van het Bezoekerscentrum «Coche d'eau». Beschrijving in 9 talen.

Het voordeel? Mogelijkheid om te stoppen en in het centrum uit te stappen, om te bezichtigen, te winkelen... Inlichtingen en boekingen

TARIEVEN: van € 8 tot per volwassene, € 5 per kind (4-11 jaar), € 2 per huisdier

☎ +33 (0)6 51 59 31 54



VAAR - KALENDER



Het Canal du Midi mag dan wel koninklijk zijn... maar vooral oud! Met zijn 343 jaar heeft hij regelmatig onderhoud nodig om goed te kunnen blijven functioneren. De Franse Vaarwegen (Voies Navigables de France), belast met het onderhoud en behoud, en heeft dus de scheepvaart op het Canal du Midi georganiseerd. Mocht u de riviervaart een keertje willen uitproberen, dan hier wat belangrijke informatie.

OPENINGSPERIODEN VOOR DE SCHEEPVAART

van 27 maart t/ m 3 november 2024

FEESTDAGEN

de vaart wordt onderbroken op 1 januari, 1 mei, 11 november en 25 december 2024.

TIJDEN VRIJ SCHEEPSVERKEER

PERIODE	S MORGENS				S MIDDAGS			
	Eerste afdaling	Laatste afdaling	Eerste beklimming	Laatste beklimming	Eerste afdaling	Laatste afdaling	Eerste beklimming	Laatste beklimming
Van 30 maart tot 30 april	8u40	9u25	10u15	12u15	13u15	15u15	16u05	17u45
Van 2 mei tot 30 september	8u10	9u25	10u15	12u15	13u05	15u20	16u10	18u50
Van 1 oktober tot 6 november	8u40	9u25	9u15	11u15	13u15	15u15	16u05	17u45

BERICHT VOOR WANDELAARS!

GOED OM TE WETEN



DE SITE TOEGANKELIJK AAN IEDEREEN

De 9 sleuzen site (de meest bezochte in de Hérault), beheerd door de VVV-kantoor Béziers Méditerranée, is volledig herontwikkeld en gemoderniseerd tussen 2015 en 2017. Het is ontworpen om ALLE het publiek. Beginnend met het VVV-kantoor, die het label «Toerisme & Handicap» heeft gekregen voor de 4 erkende vormen van invaliditeit (motorisch, auditief, visueel, mentaal). Hetzelfde geldt voor de hele site: van parkeren tot transport, tot de toegankelijkheid van de gebouwen, alles is en wordt geïmplementeerd om te garanderen de site is volledig toegankelijk. Liften, gereserveerde parkeerplaatsen, geleidings groeven op de grond, audio loops, elektrische karren... Omdat zou iedereen in staat moeten zijn om te ontdekken en genieten van zo'n plek.

AAN TAFEL!

«LE 9», HET RESTAURANT VAN DE SLUIZENTRAP»

Bezoekerscentrum «Coche d'eau».

RESTAURANT / BRASSERIE / GLACIER.

Restaurant / Brasserie / Ijssalon.
«Bistronomische» kaart, weekmenu's.
In de zaal met immense glazen ramen in de vorm van de boeg van een schip, of op een van de 2 terrassen: we nemen de tijd om bij te komen, en te genieten... van het leven!

© 04 67 36 85 64

WIST JE DAT?



THOMAS JEFFERSON OP HET CANAL DU MIDI

Thomas Jefferson reisde 9 dagen op het «Canal Royal du Languedoc» in mei 1787. Om te bestuderen hoe hij dit kon aanpassen aan de transport-behoefte van zijn land. Het resultaat: het Eriekanaal, ingehuldigd in 1827, 1 jaar na de dood van Thomas Jefferson. Thomas Jefferson, voormalig ambassadeur van de VS in Frankrijk en vervolgens president van de Verenigde Staten, heeft in zijn reisdagboek alles opgeschreven wat hij heeft geleerd en gevoeld tijdens zijn reis op het Canal du Midi.



JEFFERSON'S PECAN BOOM, OP HET BOTANISCHE PAD VAN DE 9 SLUIZEN

In december 2021 werd een nieuwe boom toegevoegd aan het botanische pad: een pecannootboom (ook bekend als Jefferson walnoot). Deze 25e plant op het botanische pad - en voorlopig een bescheiden heester - werd geplant met grote zorgvuldigheid. Het wordt heel goed in de gaten gehouden, want het symboliseert de hele - lange - geschiedenis, tussen Thomas Jefferson en La Fayette, die de Verenigde Staten en Frankrijk verbindt. In een paar jaren, zullen we pecannoten kunnen knabbelen bij de 9 sluisen! Meer in het algemeen is het botanische pad een andere manier om rond te dwalen op het terrein van de 9 sloten, terwijl ik veel leerde over mediterrane planten, soms van heel ver weg, lang geleden. van heel ver weg, een heel lange tijd geleden. Over hun medicinale deugden en zelfs culinaire eigenschappen.

Volg de QR-codes: fliets met de QR-codes aan de voet van de planten en krijg alle informatie



CANAL DU MIDI IN VERSAILLES

Is geschilderd op het plafond van de Spiegelzaal, en een eerbetoon aan Riquet maar ook aan de Zonnekoning: deze medaillon toont een zinnebeeldige voorstelling van de Atlantische oceaan (een gekroonde Neptunus, met zijn drietand, rechts) die een hand geeft aan de Middellandse Zee (Amphitrite, zijn echtgenote, links). Het geheel staat symbool voor canal du Midi, die de een met de ander verbindt.



Domaine VALJULIUS

Domaine viticole et vins de L'HÉRAULT
Des vins issus du Terroir Languedocien :
VALJULIUS

06 08 80 31 60 - 06 72 65 44 08

domaine.valjulus@gmail.com

Insta : [domaine_valjulus](#) [domaine_valjulus](#)



3 BRASSEURS

21, avenue voie domitienne
Béziers
04 67 09 20 00
3brasseurs.com



Nous proposons une cuisine authentique dans l'esprit des anciennes brasseries. Des bières uniques fabriquées sur place dans un cadre chaleureux et convivial.

Du lundi au dimanche de 11h30 à 22h30,
service en continu avec Happy Hour de 17h à 20h



L'abus d'alcool est dangereux, à consommer avec modération



@CAVEDESAINTCHINIAN
 VIN-SAINTECHINIAN.COM
 04 67 38 28 40

Cave de **SAINT-CHINIAN**
BIÈRE PLUS QU'UN TERROIR



CAVEAU SAINT-CHINIAN
ROUTE DE SORTEILHO,
34360 SAINT-CHINIAN



VOOR 2-WIËL LIEFHEBBERS

Twee fietsroutes door de agglomeratie Béziers Méditerranée. Ze volgen het jaagpad langs het Canal du Midi..

EUROVÉLO 8, De Middellandse Zee per fiets: van Cádiz (Spanje) tot Izmir (Turkije), 7.500 km langs de Middellandse Zeegebied. Door Frankrijk, etappes 4 en 5, kruis door de de agglomeratie Béziers Méditerranée. www.francevelotourisme.com/itineraire/la-mediterranee-a-velo

VÉLOROUTE 80, Het kanaal van de 2 meeren: van Royan naar Sète, 750 km. Sète, 750 km, op de jaagpaden. Etappes 27 en 28/30, Capestang/Béziers (19,9 km) en Béziers/ Agde (26,1 km), gaan door de agglomeratie Béziers Méditerranée. www.canaldes2mersavelo.com

WANDELPADEN

Twee routes samengesteld door het Office de Tourisme, de agglomeratie Béziers Méditerranée en de Fédération Française de Randonnée Pédestre maken het mogelijk om langs het Canal du Midi:

« TUSSEN HET CANAL DU MIDI EN DE WIJNGAARDEN »

10 km langs het kanaal en door de wijngaarden rond Béziers en Villeneuve-lès-Béziers. Brochure verkrijgbaar bij het toeristenbureau, of te downloaden op : www.beziers-mediterranee.com/brochures

« TUSSEN HET CANAL DU MIDI EN BÉZIERS »

Een plezier van 8 km, van de 9 sluizen in Fonseranes naar het centrum van Béziers, via de Pont Vieux en de kanaalbrug... helemaal tot aan de kathedraal! Brochure verkrijgbaar bij het Office du Tourisme, of te downloaden op: www.beziers-mediterranee.com/brochures



DIE MET HET LABEL "ACCUEIL VÉLO"

• TOERISTENBUREAU VAN BÉZIERS MÉDITERRANÉE (ALLE INFORMATIEKANTOREN)

• ACCOMMODATIE

- la Villa Kumquats, 06 59 53 89 25, 16 Avenue Enseigne Albertini, Béziers
- La Villa Guy, 04 67 35 26 49, 2 Rue Giuseppe Verdi, Béziers
- Zénitude Hôtel-Résidence Béziers Centre, 04 99 41 08 20, 9 rue D'Alembert, Béziers

- Maison d'hôtes Le Petit Molière, 04 99 41 64 48/07 83 30 22 28, 16, Rue Molière, Servian

- Maison d'hôtes Château de Raissac, 04 67 28 15 61, route de Lignan, Béziers.

• RESTAURANTS & DEGUSTATION

- Le 9, site des 9 écluses, rue du Canal Royal, Béziers
- Restaurant l'Ecluse, 16 avenue Pierre Bérégovoy, Villeneuve-lès-Béziers, 04 67 62 11 02

- Brasserie Nootka, 10 rue du Romarin, Villeneuve-lès-Béziers, 06 13 14 61 10

• FIETSVERHUUR

- Relax Bike Tour, 06 38 12 32 82, Allées Paul Riquet, Béziers
- Paulette locatie, 05 82 28 05 10, 83 Avenue du président Wilson, Béziers
- Ô Vélos ! 33 boulevard Victor Hugo, Sérignan, 07 82 80 39 36



Béziers - Quai Port Neuf

Stroomafwaarts van de 9 sluizen, na de kanaalbrug en onderkant van de Orb sluis (de hoogste, diepste en meest recente sluis op het Canal du Midi) kom je aan in de rivier haven van Béziers: de Quai Port Neuf.

Het nam de plaats in van de «Port Notre-Dame» in 1858, toen de kanaalbrug werd omgelegd om de vaak gevaarlijke oversteek van de Orb te vermijden. - van de Orb. De ingebruikname kwam net op tijd voor de wijnbouw in de regio Biterrois. En dat is maar goed ook : de nieuwe Haven is veel groter dan de oude. Op de werden de ene na de andere pakhuisen gebouwd voor de opslag van duizenden vaten wijn, die vervolgens op kanaalschepen naar Sète of Toulouse werden vervoerd. Maar de ontwikkeling van het spoorvervoer betekende de doodsteek voor deze activiteit. Beetje bij beetje werden pakhuisen gesloten en gebouwen verwoest. Wat er nog over is van de vroegere roepingis overgebleven: een pakhuis, een kleine laadkraan (bij de ingang van de haven) het «Café de Plaisance», dat er al is sinds 1858. Maar het is een genot om door deze wijk te slenteren en te stoppen voor lunch, diner of gewoon een drankje. lunchen, dineren of gewoon iets drinken in de schaduw van de platanen: Le Café de Plaisance, het restaurant La Raffinerie, de traditionele brasserie «La Gorge Fraîche», en de jeu de boules baan aan de oevers van het kanaal hebben allemaal een «zuidelijke ansichtkaart» uitstraling.

HET KANTOOR VAN DE HAVENMEESTER EN HET TOERISTENBUREAU VAN DE NIEUWE HAVEN

HAVENMEESTER BUREAU

Het kantoor van de havenmeester is gevestigd in het schippershuis (vroeger een sluiswachtershuis), tegenover de sluis van Béziers. Het is verantwoordelijk voor de ontvangst, het aanmeren en de levering van water/elektriciteit aan binnenschippers. De Port-Neuf biedt: 3 water-/elektriciteitsterminals met elk 6 stopcontacten (dus 18 stopcontacten) in bedrijf, over een lengte van 136 m, met 16 ligplaatsen voor boten. De beveiliging wordt verzorgd door videobewakingscamera's.

TOERISTENBUREAU

Toeristische informatie, documentatie, vakantieadvies, kaartjes voor voorstellingen en rondleidingen, City Cards...

Maison batelière 2, Quai Port-Neuf
Havenmeester Bureau : 04 67 01 84 21
Toeristenbureau : 04 99 41 36 36

OPENINGSTIJDEN :

1 april tot 31 oktober: 8.30u/12u - 13.30u/7u
Laagseizoen: gesloten

VILLENEUVE ET CERS

LAATSTE ETAPPES VAN HET CANAL DU MIDI BIJ BÉZIERS MÉDITERRANÉE

Villeneuve-lès-Béziers



VILLENEUVE-LÈS-BÉZIERS

De sluis van Villeneuve, op een steenworp afstand van de brug die het Canal du Midi oversteekt naar het historische centrum van de stad, had oorspronkelijk houten poorten. Net als zijn 62 zusters tussen Toulouse en Sète, werd hij later omgebouwd en voorzien van metalen deuren. Het bassin is geen jota veranderd: Net als alle anderen heeft het dezelfde prachtige eivorm. eivormig, uniek in de wereld.

Dus zodra je door de sluis vaart (stroomafwaarts, in de richting van Sète en de zee), ga je onder de brug door en kom je aan in de jachthaven. Schippers worden begroet door een sierlijke, ruisende fontein en kunnen hun boot te water laten. fontein, hun trossen losgooien. Bezoek de oevers van het kanaal in Villeneuve, ze vinden er volop voedsel hun voedselvoorraad, trakteren zichzelf op een maaltijd in een restaurant, uren slenteren - te voet of met de fiets - langs het jaagpad. De nautische tussenstop doet zijn naam zeker eer aan!

- **BOOTHUIS:** kade, drinkwatervoorziening, levering via een betaalterminal.

Sanitaire voorzieningen op de camping
« Les Berges du Canal ».

- **TOERISTISCHE DIENST:** op de gabarre, boulevard Pasteur.
☎ +33 (0)4 99 41 36 36.

Open juli en augustus : geopend van maandag tot vrijdag van 16.00 tot 18.00 uur

CERS, ONTMOETEN ELKAAR ONDER DE CAYLUSBRUG

Dit is een van de 130 bruggen die gebouwd zijn om het verkeer te herstellen op voormalige wegen die onderbroken werden door waterwegen. De Caylusbrug in Cers, met zijn typische bulbrug uit het Riquet-tijdperk, werd als alle andere bruggen gebouwd met stenen die ter plaatse werden gevonden. Tot in de jaren 1930 moesten de inwoners van Cers echter een lange omweg maken via deze weg. Het was de enige brug die het dorp met de vlakte verbond. Uiteindelijk werd er in 1927 een nieuwe brug gebouwd (hij werd volledig gerestaureerd tijdens de herfst 2021). In de 19e eeuw vestigde zich ook een herbergier in de buurt van het kanaal. in een groot gebouw dat nu nog zichtbaar is, dat vandaag de dag nog steeds zichtbaar is, dat voor verschillende doeleinden werd gebruikt. Maar zodra de Caylusbrug was gepasseerd, verlieten het Canal du Midi en zijn Béziers Méditerranée verlaten. Goede reis...



Cers



CAP AU SUD
EN BATEAU SUR LE CANAL DU MIDI

Détente et découverte
aux 9 écluses de Fonseranes

Croisières pique-nique
et croisières promenades
(d'1h, 2h ou 3h)

www.capausud.eu - 07 82 09 13 51



PLONGEZ AU CŒUR DES 9 ÉCUSES DE FONSERANES À BORD DE L'UNE DE NOS PÉNICHES CLIMATISÉES OU OMBRAGÉES.

A PARTIR DE 12 € PAR ADULTE ET 8 €
PAR ENFANT DE 4 À 12 ANS.

CROISIÈRE D'UNE HEURE À UN JOUR, AVEC OU SANS
REPAS. DE JOUR COMME DE NUIT SUR LE CANAL DU
MIDI À BÉZIERS.

CONTACT / RÉSERVATION
04 67 36 51 24
LESBATEAUXDUMIDI.COM



*Les Bateaux
du Soleil*

LE CANAL DU MIDI A BORD DU SANTA MARIA

Au départ des Neuf Ecluses de Fonserannes

LES BATEAUX DU SOLEIL

Tél : +33 (0)4 67 94 08 79 / +33 (0)6 46 94 57 23

Achat en ligne : <https://www.bateaux-du-soleil.fr>

Balade Historique avec ou sans repas

Promenade Biterroise

Privatisation et Groupes



AN
Alignan-Neffiès

passionnés depuis 1936

Vivez une expérience unique : les
caveaux d'Alignan du Vent et de
Neffiès vous attendent pour une
dégustation savoureuse.

<https://www.cavecooperative.com>

CAVEAU D'ALIGNAN-DU-VENT

27, rue de la Guissaume
34290 Alignan-du-Vent
Tél. : +33 (0) 4 67 24 93 16

CAVEAU DE NEFFIÈS

28, avenue de la Gare
34320 Neffiès
Tél. : +33 (0) 9 62 53 38 87



L'abus d'alcool est dangereux pour la santé, à consommer avec modération

ONS HUISKANTOOR

Post Plein Sud
1, avenue du Président Wilson
34 500 Béziers

ONZE INFORMATIEKANTOREN

• BÉZIERS

Centre Historique - Place du Forum
Canal du Midi-9 Ecluses de Fonseranes-Rue du Canal Royal
Canal du Midi - Quai Port-Neuf - Maison batelière

• VALRAS-PLAGE

Centre Station - square René-Cassin

• SÉRIGNAN

Maison de Site, les Orpellières, Sérignan-Plage

• VILLENEUVE-LÈS-BÉZIERS

La Gabarre -Boulevard Pasteur, rives du Canal

• BASSAN

Point I-mobile - Place Jacques-Villeneuve



STUUR MIJ TERUG NAAR
HET TOERISTENBUREAU, IK ZAL WORDEN
HERGEBRUIKT/GERECYCLED

CONTACTS

-  +33 (0) 4 99 41 36 36
-  accueil.tourisme@beziers-mediterranee.com
-  www.beziers-mediterranee.com
-  www.9ecluses.com
-  Office de Tourisme Béziers Méditerranée
-  9 Ecluses de Fonseranes
-  [beziers_mediterranee_tourisme](https://www.instagram.com/beziers_mediterranee_tourisme)
-  @BeziersMed
-  Office de Tourisme Béziers Méditerranée